

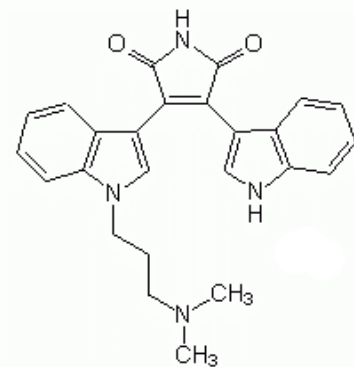
Bisindolylmaleimide I (PKC抑制剂)

产品编号	产品名称	包装
SC0339-10mM	Bisindolylmaleimide I (PKC 抑制剂)	10mM×0.2ml
SC0339-5mg	Bisindolylmaleimide I (PKC 抑制剂)	5mg
SC0339-25mg	Bisindolylmaleimide I (PKC 抑制剂)	25mg

产品简介:

➤ 化学信息:

化学名	3-[1-[3-(dimethylamino)propyl]indol-3-yl]-4-(1H-indol-3-yl)pyrrole-2,5-dione
简称	Bisindolylmaleimide I
别名	BIS-1 cpd; bisindolylmaleimide I; GF 109203X; GF-109203X; GF109203X; GFX 203290; Go 6850; Go-6850
中文名	—
化学式	C ₂₅ H ₂₄ N ₄ O ₂
分子量	412.48
CAS号	133052-90-1
纯度	≥98%
溶剂/溶解度	Water 10mg/ml; DMSO 20mg/ml; Ethanol 10mg/ml
溶液配制	5mg加入1.21ml DMSO, 或者每4.12mg加入1ml DMSO, 配制成10mM溶液。SC0339-10mM用DMSO配制。



➤ 生物信息

产品描述	Bisindolylmaleimide I (BIS) is a potent inhibitor of PKC. In vitro the IC ₅₀ of BIS is 10-20nM for PKC $\alpha/\beta/\gamma$ and 100-200nM for PKC δ/ϵ isoforms. The in vitro IC ₅₀ for PKC ζ is about 6 μ M, indicating that BIS is a very weak inhibitor for this isoform. In in vivo cellular assays the IC ₅₀ of BIS for PKC is between 0.2-2 μ M.				
信号通路	PKC Signaling				
靶点	PKC	—	—	—	—
IC ₅₀	14nM	—	—	—	—
体外研究	N/A				
体内研究	N/A				
临床实验	N/A				
特征	N/A				

➤ 相关实验数据(此数据来自于公开文献, 碧云天并不保证其有效性):

酶活性检测实验	
方法	N/A

细胞实验	
细胞系	N/A
浓度	N/A
处理时间	N/A
方法	N/A

动物实验	
动物模型	N/A
配制	N/A
剂量	N/A
给药方式	N/A

➤ 参考文献

1. Toullec, D. et al. J. Biol. Chem. 1991, 266, 15771-15781.
2. Martiny-Baron, G. et al. J. Biol. Chem. 1993, 268, 9194-9197.
3. Heikkilä, J. et al. Biochem. Biophys. Res. Commun. 1993, 197, 1185-1193.

包装清单:

产品编号	产品名称	包装
SC0339-10mM	Bisindolylmaleimide I (PKC抑制剂)	10mM×0.2ml
SC0339-5mg	Bisindolylmaleimide I (PKC抑制剂)	5mg
SC0339-25mg	Bisindolylmaleimide I (PKC抑制剂)	25mg
—	说明书	1份

保存条件:

-20°C保存, 至少一年有效。5mg和25mg包装也可室温保存, 至少6个月有效。如果溶于非DMSO溶剂, 建议分装后-80°C保存, 预计6个月内有效。

注意事项:

- 本产品可能对人体有一定的毒害作用, 请注意适当防护, 以避免直接接触人体或吸入体内。
- 本产品仅限于专业人员的科学研究用, 不得用于临床诊断或治疗, 不得用于食品或药品, 不得存放于普通住宅内。
- 为了您的安全和健康, 请穿实验服并戴一次性手套操作。

使用说明:

1. 收到产品后请立即按照说明书推荐的条件保存。使用前可以在2,000-10,000g离心数秒, 以使液体或粉末充分沉降至管底后再开盖使用。
2. 对于10mM溶液, 可直接稀释使用。对于固体, 请根据本产品的溶解性及实验目的选择相应溶剂配制高浓度的储备液(母液)后使用。
3. 具体的最佳工作浓度请参考本说明书中的体外、体内研究结果或其它相关文献, 或者根据实验目的, 以及所培养的特定细胞和组织, 通过实验进行摸索和优化。
4. 不同实验动物依据体表面积等效剂量转换表请参考如下网页:
<https://www.beyotime.com/support/animal-dose.htm>

Version 2019.06.04